



UNE AVENTURE MÉMORABLE

DANS LES MONTS-VALIN

RAID DE MOTONEIGES 3 JOURS / 4 NUITÉES

Circuit débutant et intermédiaire de 500-600KM

Au cœur de ce territoire légendaire où la neige abonde et les paysages à couper le souffle s'étendent à perte de vue, **GV Loisirs** s'impose comme **la référence en expériences hivernales haut de gamme** au Québec.

Grâce à notre **expertise reconnue** et à nos **partenariats solides** dans l'industrie, nous offrons à vos clients des **aventures de motoneige authentiques, sécuritaires et inoubliables**.

Que ce soit pour une escapade d'un jour ou un raid de plusieurs jours, GV Loisirs transforme chaque sortie en **expérience nordique d'exception**, au cœur du paradis de la motoneige.



ITINÉRAIRE

Jour 0 (Veille du départ en motoneige)

Arrivée aux Monts-Valin

Accueil chaleureux par notre équipe GV Loisirs et installation **dans un chalet luxueux au Valinouët**. Ce chalet avec un espace immense, inclut un spa intérieur, une cuisine, une grande aire ouverte, 2 salles de bain et d'autres commodités. Il a également une vue imprenable sur le village alpin et est à proximité des sentiers de raquettes, de motoneiges, de VTT et des pentes de ski.

Souper au Yourte Bistrot du Nord 🍴 Savourez un **repas convivial aux saveurs locales**, dans une atmosphère authentique et chaleureuse.

Jour 1 - À la découverte des Monts-Valin ❄️

Votre aventure débute en douceur avec un délicieux petit-déjeuner au chalet, l'occasion parfaite de faire le plein d'énergie dans une ambiance chaleureuse. Puis, cap sur le centre de location où votre expérience prend vie : **remise de votre équipement complet et de votre motoneige, soigneusement préparés pour votre confort et votre sécurité.**

Vous faites ensuite la rencontre de votre guide, qui vous accompagne tout au long du séjour. Après un briefing clair et rassurant sur les consignes de sécurité, vous êtes prêts à prendre le départ. L'aventure dans les Monts-Valin peut enfin commencer !

Partez à la découverte de paysages grandioses et de sentiers mythiques. Vous aurez la chance d'explorer la spectaculaire **Grotte du Lac Lamothe**, un arrêt incontournable des Monts-Valin.

En cours de route, vous ferez une pause gourmande au **Relais Onatchiway**, réputé pour son accueil chaleureux et ses repas réconfortants, parfaits après une belle journée en motoneige.

La journée se terminera en beauté au **Cap au Leste**, où vous passerez la nuit dans un cadre enchanteur offrant une vue imprenable sur le fjord du Saguenay.

Jour 2 – Immersion au coeur des Monts-Valin ❄️

Après un bon petit-déjeuner, vous remontez vers les hauteurs des Monts-Valin, là où la nature révèle toute sa splendeur hivernale. Les arbres se courbent sous le poids de la neige, formant un paysage féerique digne d'une carte postale. À chaque détour, la montagne offre de nouveaux points de vue spectaculaires et une neige d'une qualité exceptionnelle. Ensuite, petite pause diner dans un relais.

En fin de journée, nous arriverons au Relais la Chapelle, un relais reconnu dans les Monts-Valin ! Un bon souper avec une ambiance festive vous attendra. Vous aurez la chance de dormir dans des mini-chapelles luxueuses, le parfait hébergement insolite en plein coeur de la montagne.

Jour 3 – La course au sommet ❄️

Après un savoureux petit-déjeuner au Relais La Chapelle, la journée prend rapidement des allures d'expédition : c'est le début de la course aux sommets.

Accompagnés de votre guide, vous partez à la découverte de **trois sommets emblématiques des Monts-Valin**, offrant des panoramas à couper le souffle.

Entre neige immaculée, points de vue grandioses et sensations fortes, chaque kilomètre devient un moment marquant.

En milieu de journée, une pause bien méritée dans un relais vous permettra de reprendre des forces et de savourer pleinement l'expérience.

De retour au centre en fin d'après-midi pour la remise de l'équipement, l'aventure se poursuit dans un tout autre décor...

Direction Imago Village, où une expérience unique vous attend : une nuit en yourte, nichée en plein cœur de la montagne. Ambiance chaleureuse, déconnexion totale et bon souper sur place viennent parfaitement conclure **ce séjour inoubliable.**

Jour 4 - Fin du séjour

Un **dernier petit-déjeuner au Yourte Bistrot du Nord** permet de partager les derniers souvenirs de cette aventure mémorable. Après le repas, c'est le **départ des clients**, le cœur rempli d'images grandioses et de moments inoubliables vécus au cœur des Monts-Valin.

Vos hotels et adresses pour le raid

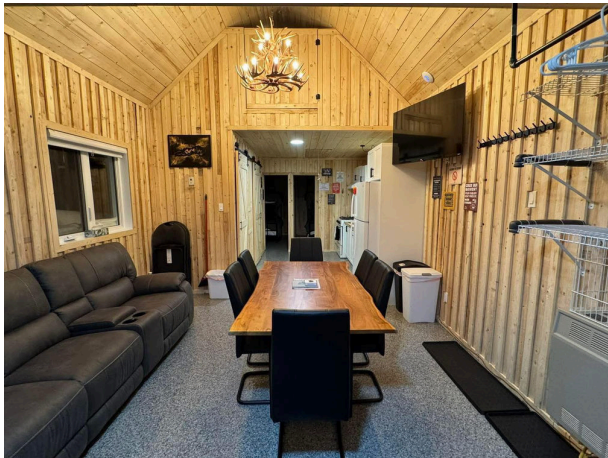
Centre de location de motoneige : 35 rue de Banff, Saint-David-de-Falardeau

Chalet commun : 119 rue du Massif, Saint-David-de-Falardeau

Cap au Leste : 551 Chem. du Cap à l'Est, Sainte-Rose-du-Nord / Chambre occupation simple ou double

Relais la Chapelle : Km 25, Zec Martin-Valin, Lac Jalobert, R0200, QC G0V 1S0 / Chalet jusqu'à 6 personnes

Imago Village, Valinouet, Saint-David-de-Falardeau / Kamook jusqu'à 4 personnes



Inclusions du raid

- Motoneiges récentes et essence / Expédition 20 pouces 900 aces ou Renegade 900 aces (il est possible de prendre des modèles turbo avec un léger surplus)
- Vêtements grand froid complet incluant la cagoule
- 1 guide certifié et expérimenté
- Repas (4 petits-déjeuners, 3 diners, 4 soupers)
- Hébergements (4 nuitées)
- Sacs étanches et attaches pour vos bagages

Exclusions

- Caution de 2 500 \$ CAD (dépôt par préautorisation bancaire)
- Boissons alcoolisées et non alcoolisées
- Transport jusqu'au centre de location (35, rue de Banff, Saint-David-de-Falardeau)
- Vol d'avion
- Dépenses personnelles
- Pourboires

Conditions générales

- Nous demandons un minimum de 4 personnes pour participer au raid
- Un dépôt de 2500\$CAD est prélevé par carte de crédit le matin de la première journée de motoneige (2500\$CAD/MOTONEIGE)
- Le matin de l'activité, emporter 2 pièces d'identité et une carte de crédit pour le dépôt.
- 7 jours et plus du départ, pénalité de 50% de la valeur totale du forfait.
- À 7 jours et moins, pénalité de 100% de la valeur totale du forfait.
- Les hébergements et l'ordre des activités peuvent être sujets à changement avec préavis selon les conditions météorologiques, d'enneigement ainsi que les disponibilités des hôtels.
- 18 ans et permis de conduire automobile valide pour les conducteurs
- Taille minimale : 145 cm pour les passagers

Certifications de nos guides de motoneige

- Secourisme en région éloignée à jour
- VHR (Véhicule hors-route) à jour
- Ange-gardien en permanence sur les lieux

Contactez-nous pour obtenir votre devis !

